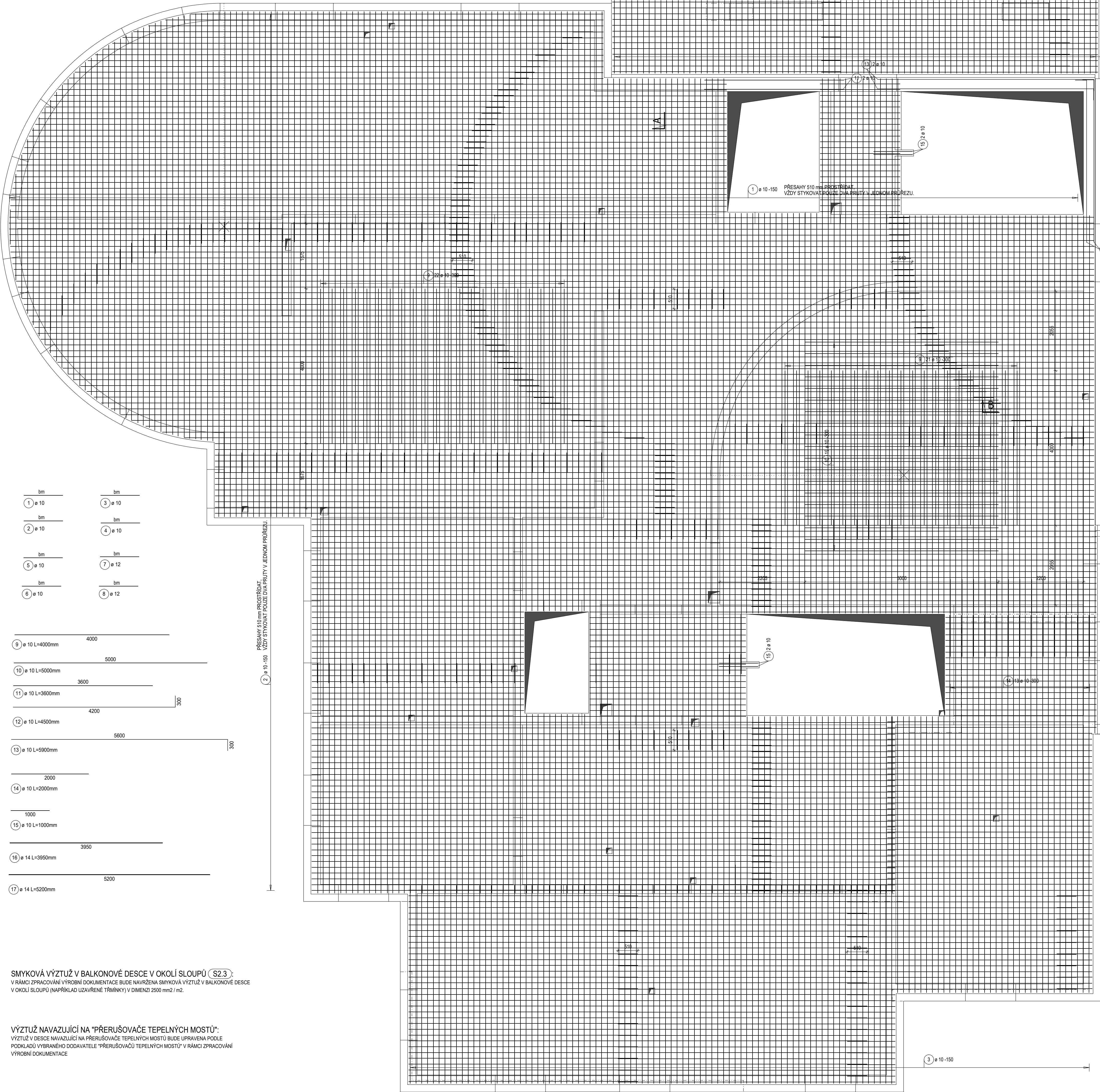
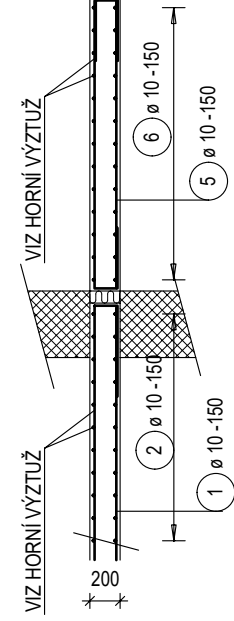


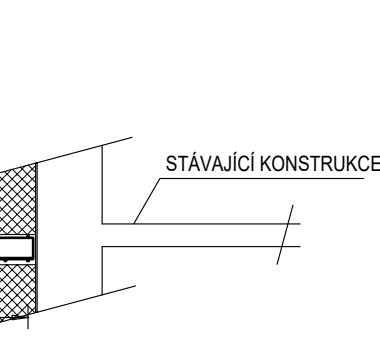
DOLNÍ VÝZTUŽ  
1:50



ŘEZ A-A  
1:50



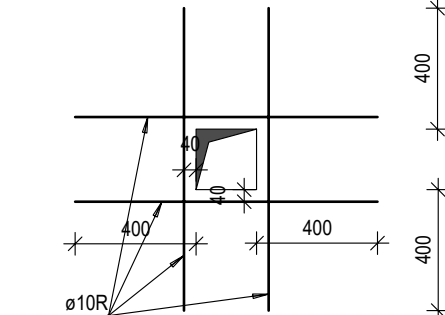
ŘEZ B-B  
1:50



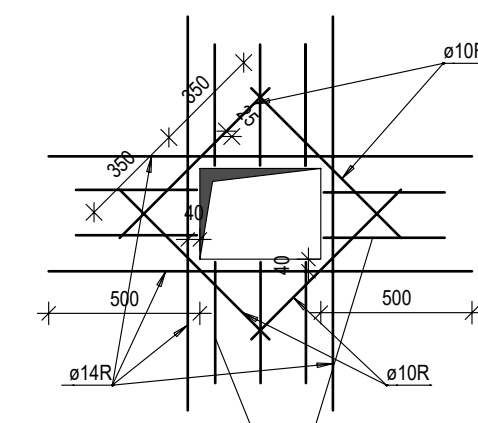
ÚPRAVA VÝZTUŽE V OKOLÍ PROSTUPŮ  
1:25

PLATÍ PRO VŠECHNY PROSTUPY NEOLEMOVANÉ V PŮDORYSE, PŘÍPADNĚ DALŠÍ DODATEČNĚ NAVRŽENÉ:  
VÝZTUŽ VE STŘETU S PROSTUPEM PŘERUŠIT A ZASPONKOVAT SPONOU O STEJNĚM JAKO PŘERUŠENÝ  
PRUT. DÉLKA SPON ø10R = 400 mm, ø12R = 500 mm. PROSTUP OLEMOVAT PODLE NÁSLEDUJÍCÍCH DETAILŮ.  
VÝZTUŽ UMÍSTIT PŘI HORNÍM I DOLNÍM POVRCHU.

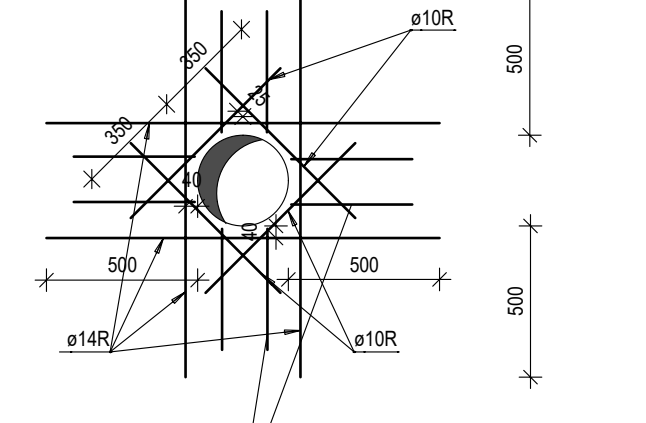
a) OTVORY VŠECH TVARŮ, KTERÉ  
MAJÍ VĚTŠÍ Z OTVORŮ < 200 mm



b) OTVORY VŠECH TVARŮ, KTERÉ  
MAJÍ VĚTŠÍ Z OTVORŮ > 200 mm



c) KULATÉ OTVORY ≥ 200 mm



BETON BALKONOVÉ DESKY PODPOROVANÉ SLOUPY (S2.3) ..... C35/45 - XC1 - Cl 0,2 - Dmax 22 - S4  
BETON OSTATNÍCH KONSTRUKCÍ ..... C30/37 - XC1 - Cl 0,2 - Dmax 22 - S4

OCEL B500B (10 505-R, SÍŤ KARI)

TENTO VÝKRES NENAHRAŽUJE VÝROBNÍ DOKUMENTACI. VÝROBNÍ DOKUMENTACI JE NUTNO  
ZPRACOVAT PODLE PROPOZIC TOHOTO VÝKRESU A STAVEBNÍ ČÁSTI DOKUMENTACE.

KRYTÍ 25 mm			
10			
09			
08			
07			
06			
05			
04			
03			
02			
01			
REVIZE č.	OBSAH REVIZE	DATUM REVIZE	
Investor: Královéhradecký kraj Pivovarské náměstí 1245 500 03 HRADEC KRÁLOVÉ IČO: 708 89 546		Generální projektant: <b>A</b> TIP s.r.o. Architektonické, projektové a inženýrské společnosti PRÁŽSKÁ 149, TRUTNOV 541 31, TEL.: 499 859 011, info@atip.cz	
Zpracovatel dílu: <b>Hynek Stiehl</b> SLEPÁ 308/6, 541 01 TRUTNOV tel: 491 005 084, fax: 491 005 083		Zodpovědný projektant dílu Ing. Hynek Stiehl	Vypracoval Ing. Michaela Šírková
stavba <b>ŽACLĚŘ</b> DOMOV PRO SENIORY LAMPERTICE, OBJEKT ŽACLĚŘ		číslo stavby <b>1</b>	stupeň dokumentace Dokumentace pro provedení stavby zakázkové číslo 190503 měřítko 1:50, 1:25 díl / profese D.1.2 - ST. Stavebně konstrukční řešení název přílohy 2.NP - VÝZTUŽ DESEK - DOLNÍ VÝZTUŽ - SCHÉMA VÝZTUŽE
Autorem Ing. Vladimír Vokatý Ing. arch. Martin Vokatý  <b>±0,000 = 604,940</b> souř. systém JTSK, výškový systém BpV Hlavní architekt Ing. Vladimír Vokatý		Datum revize 11.2019	
DPSO-1 číslo výkresu		ST.300 revize	